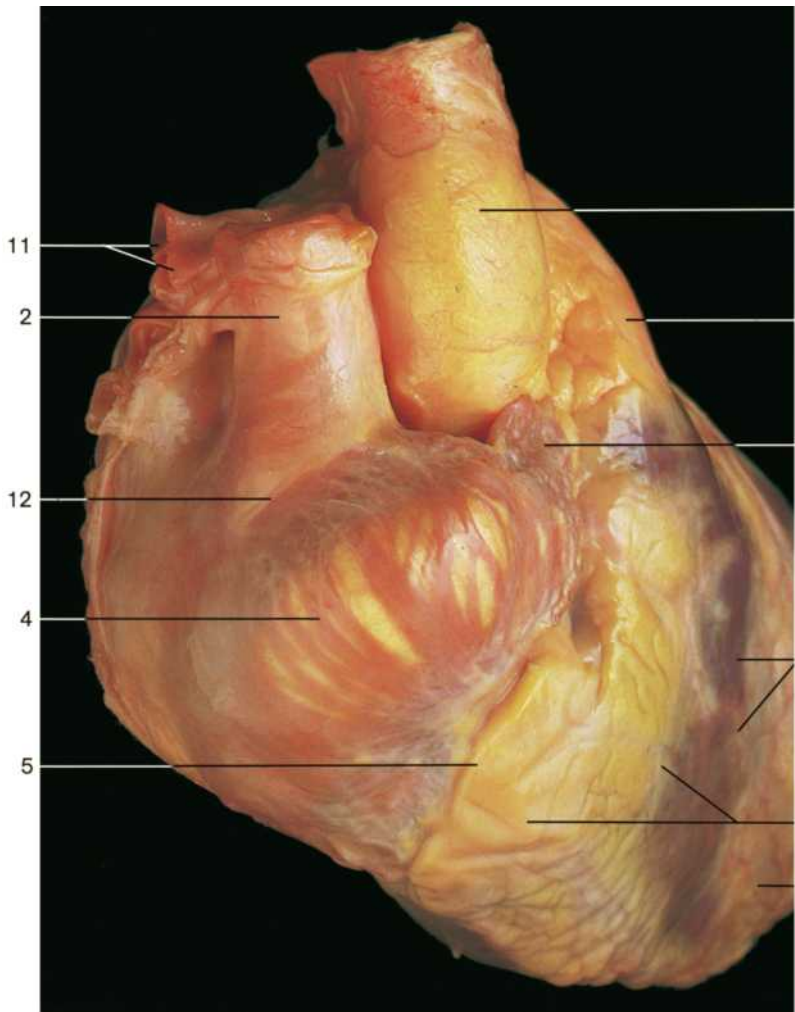
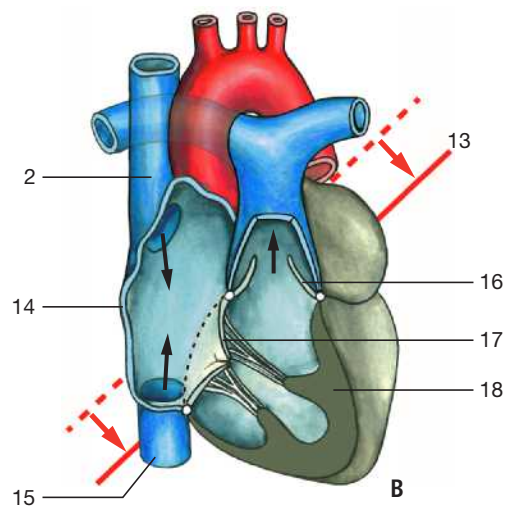
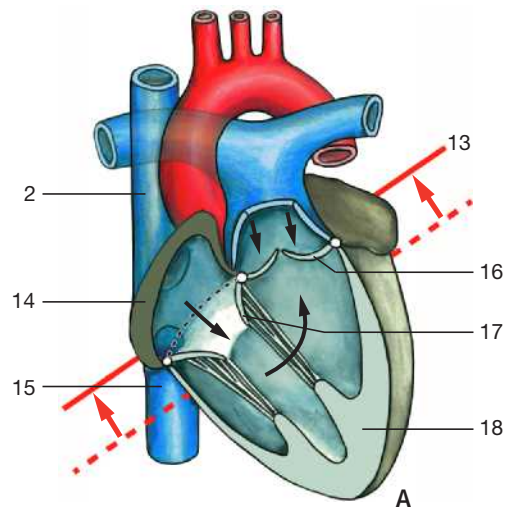


Herz, Zustand der Diastole (Ventralansicht). Die Kammern sind dilatiert, die Vorhöfe kontrahiert.

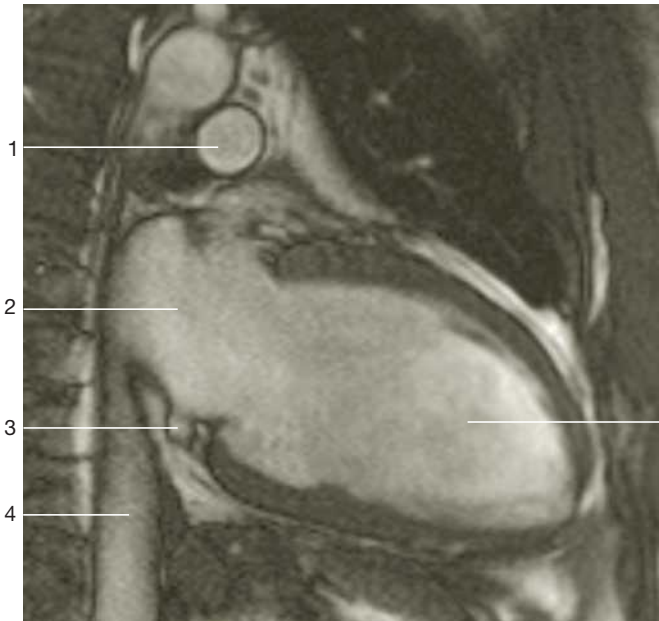
- 1 Aorta ascendens
- 2 V. cava sup.
- 3 Auricula dext.
- 4 Rechter Vorhof (Atrium dext.)
- 5 Sulcus coronarius
- 6 Rechter Ventrikel (Ventriculus dext.)
- 7 Truncus pulmonalis
- 8 Auricula sin.
- 9 Sulcus interventricularis ant.
- 10 Linker Ventrikel (Ventriculus sin.)
- 11 A. pulmonalis dext.
- 12 Sulcus terminalis und Lokalisation des Nodus sinuatrialis (Herzschrittmacher)
- 13 Ventilebene
- 14 Vorhofmuskulatur
- 15 V. cava inf.
- 16 Valva trunci pulmonalis
- 17 Valva atrioventricularis dext.
- 18 Kammermuskulatur



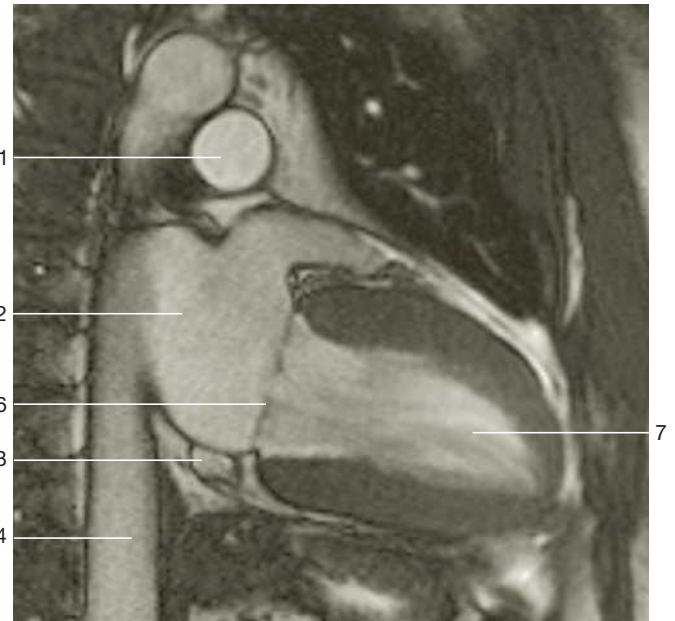
Herz, Zustand der Systole (Ventrolateralansicht). Die Kammern sind kontrahiert, die Vorhöfe dilatiert.



Arbeitsweise des rechten Herzens
 (Schema nach Gauer). Die Verschiebung der Ventilebene ist durch Pfeile gekennzeichnet. Dunkelgrau = kontrahierte Abschnitte.
 A = Diastole, Kammermuskulatur erschlafft,
 B = Systole, Kammermuskulatur kontrahiert.



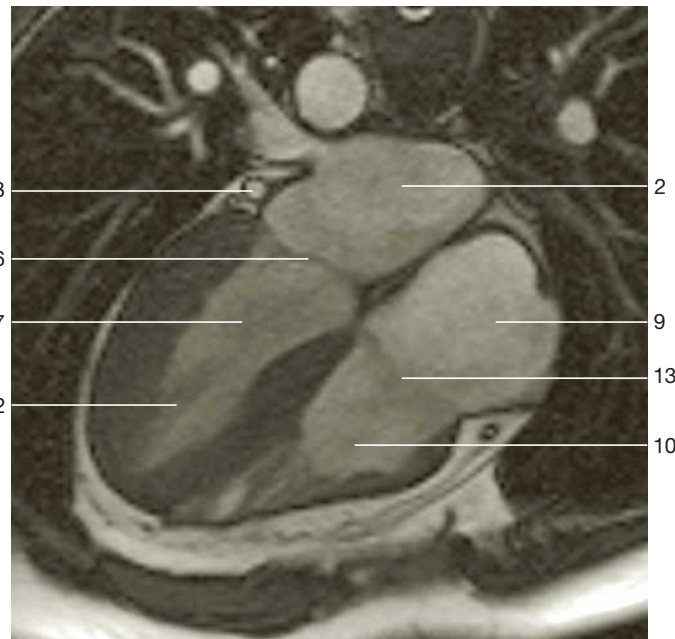
Herz, Ventrikeldilatation (MR-Aufnahme Prof. Uder, Radiol. Institut, Universität Erlangen-Nürnberg).



Herz, Ventrikelkontraktion (MR-Aufnahme Prof. Uder, Radiol. Institut, Universität Erlangen-Nürnberg).



Herz, Ventrikeldilatation (MR-Aufnahme Prof. Uder, Radiol. Institut, Universität Erlangen-Nürnberg).



Herz, Ventrikelkontraktion (MR-Aufnahme Prof. Uder, Radiol. Institut, Universität Erlangen-Nürnberg).

- 1 A. pulmonalis
- 2 Linker Vorhof (Atrium sin.)
- 3 Sinus coronarius
- 4 V. cava inf.
- 5 Linker Ventrikel (Ventriculus sin., Dilatation)
- 6 Linke Atrioventrikularklappe (Valva atrioventricularis sin., Mitralklappe)
- 7 Linker Ventrikel (Ventriculus sin., Kontraktion)

- 8 V. cordis magna
- 9 Rechter Vorhof (Atrium dext.)
- 10 Rechter Ventrikel (Ventriculus dext.)
- 11 Moderatorband (Trabecula septomarginalis)
- 12 M. papillaris
- 13 Rechte Atrioventrikularklappe (Valva atrioventricularis dext., Trikuspidalklappe)