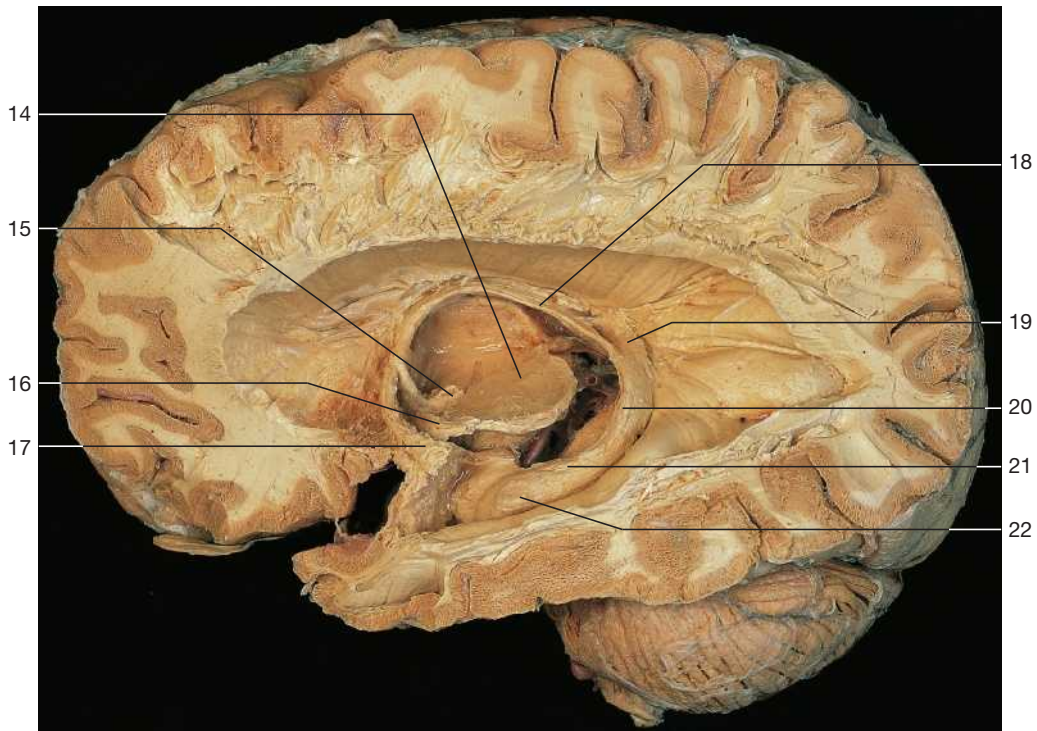
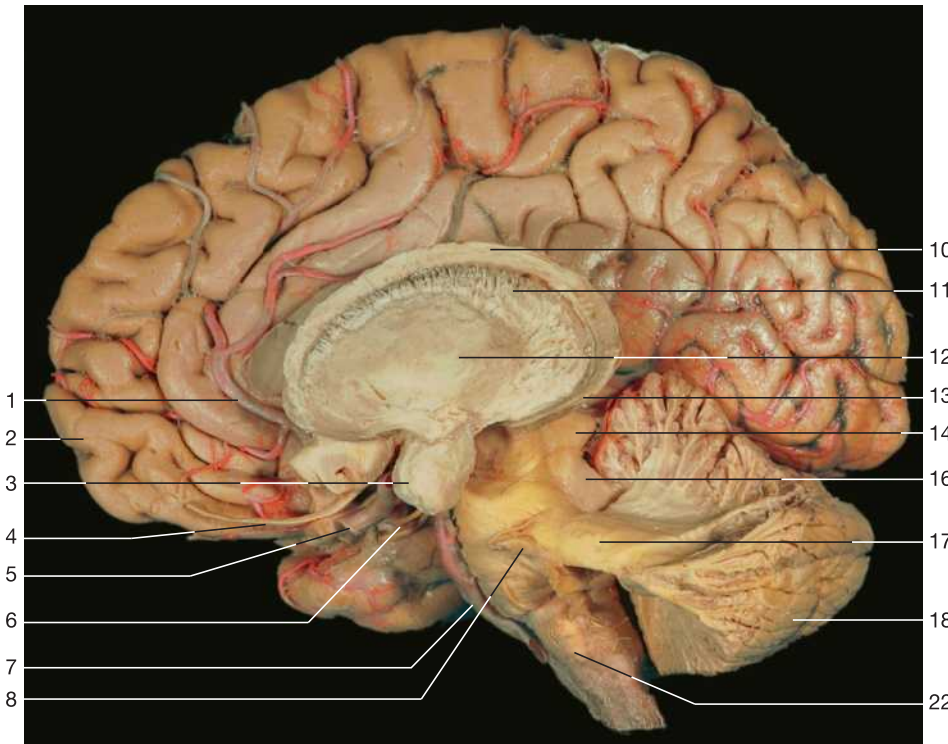


- 1 Corona radiata
- 2 Cornu frontale ventriculi lat.
- 3 Caput nucl. caudati
- 4 Putamen nucl. lentiformis
- 5 Commissura ant.
- 6 Tractus olfactorius
- 7 Corpus amygdaloideum (Mandelkernkomplex)
- 8 Digitationes hippocampi
- 9 Capsula int.
- 10 Calcar avis
- 11 Cornu occipitale ventriculi lat.
- 12 Plexus choroideus
- 13 Cauda nucl. caudati
- 14 Pulvinar thalami
- 15 Corpus mamillare
- 16 Tractus opticus
- 17 Commissura ant.
- 18 Fornix
- 19 Stria longitudinalis
- 20 Gyrus dentatus
- 21 Fimbria hippocampi
- 22 Pes hippocampi

**Präparation der subkortikalen Kerne und der Capsula int. (von lateral).** Linke Großhirnhemisphäre. Der Seitenventrikel wurde eröffnet; die Inselrinde mit Claustrum wurde entfernt. Das Stirnhirn zeigt nach links.

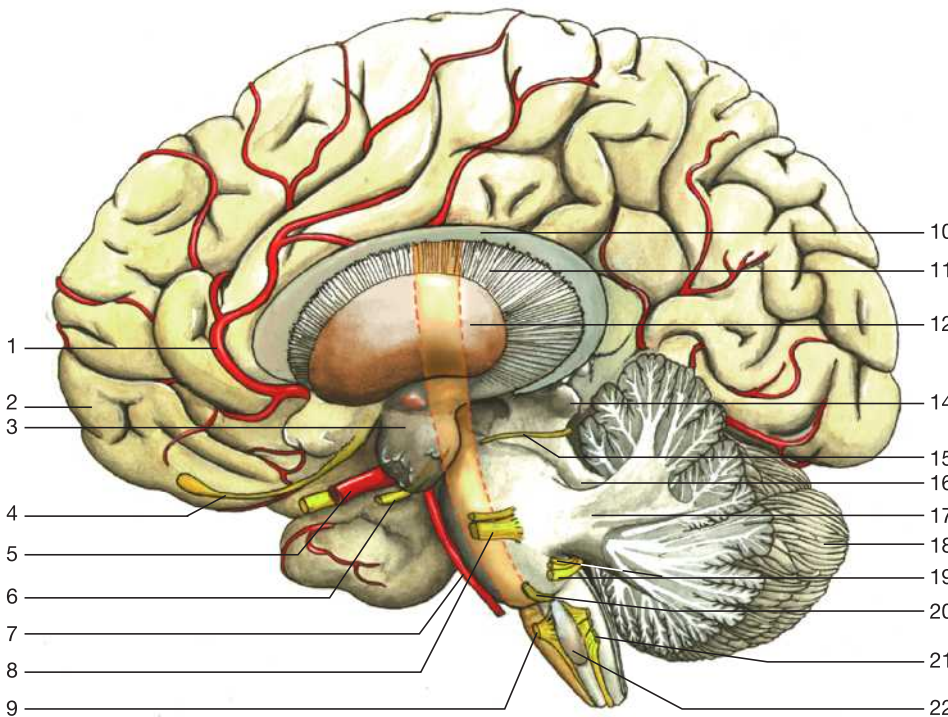


**Präparation des limbischen Systems (von lateral).** Fornix und Hippokampusformation sind besonders gut zu erkennen. Das Stirnhirn zeigt nach links.



- 1 A. cerebri ant.
- 2 Lobus frontalis
- 3 Corpus amygdaloideum (Mandelkernkomplex)
- 4 Tractus olfactorius
- 5 A. carotis int.
- 6 N. oculomotorius (N. III)
- 7 A. basilaris
- 8 N. trigeminus (N. V)
- 9 N. hypoglossus (N. XII)
- 10 Nucl. caudatus
- 11 Capsula int.
- 12 Nucl. lentiformis
- 13 Cauda nuclei caudati
- 14 Lamina tecti (Mittelhirn)
- 15 N. trochlearis (N. IV)
- 16 Pedunculus cerebellaris sup.
- 17 Pedunculus cerebellaris medius
- 18 Cerebellum (linke Kleinhirnhemisphäre)
- 19 N. facialis (N. VII) und N. vestibulocochlearis (N. VIII)
- 20 N. abducens (N. VI)
- 21 N. glossopharyngeus (N. IX), N. vagus (N. X) und N. accessorius (N. XI)
- 22 Oliva inf.

Präparation der subkortikalen Kerne und Kleinhirnstiele (von lateral). Der Balken wurde entfernt. Darstellung der Hirngefäße an der rechten Hemisphäre. Das Stirnhirn zeigt nach links.



Schematische Darstellung der subkortikalen Kerne und Hirngefäße (von lateral). Lokalisation der Pyramidenbahnen in Rot gekennzeichnet.