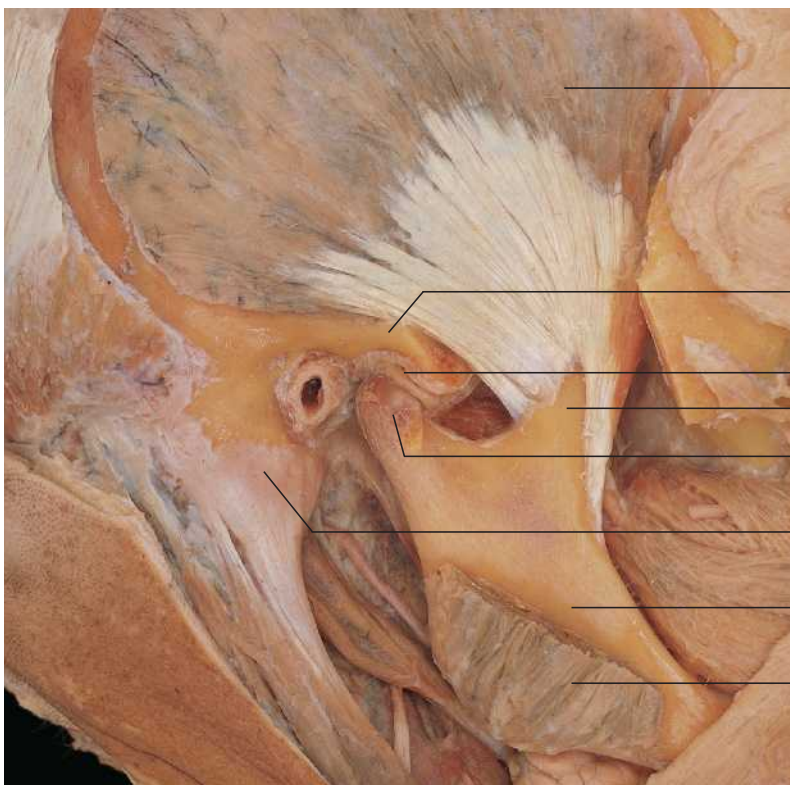
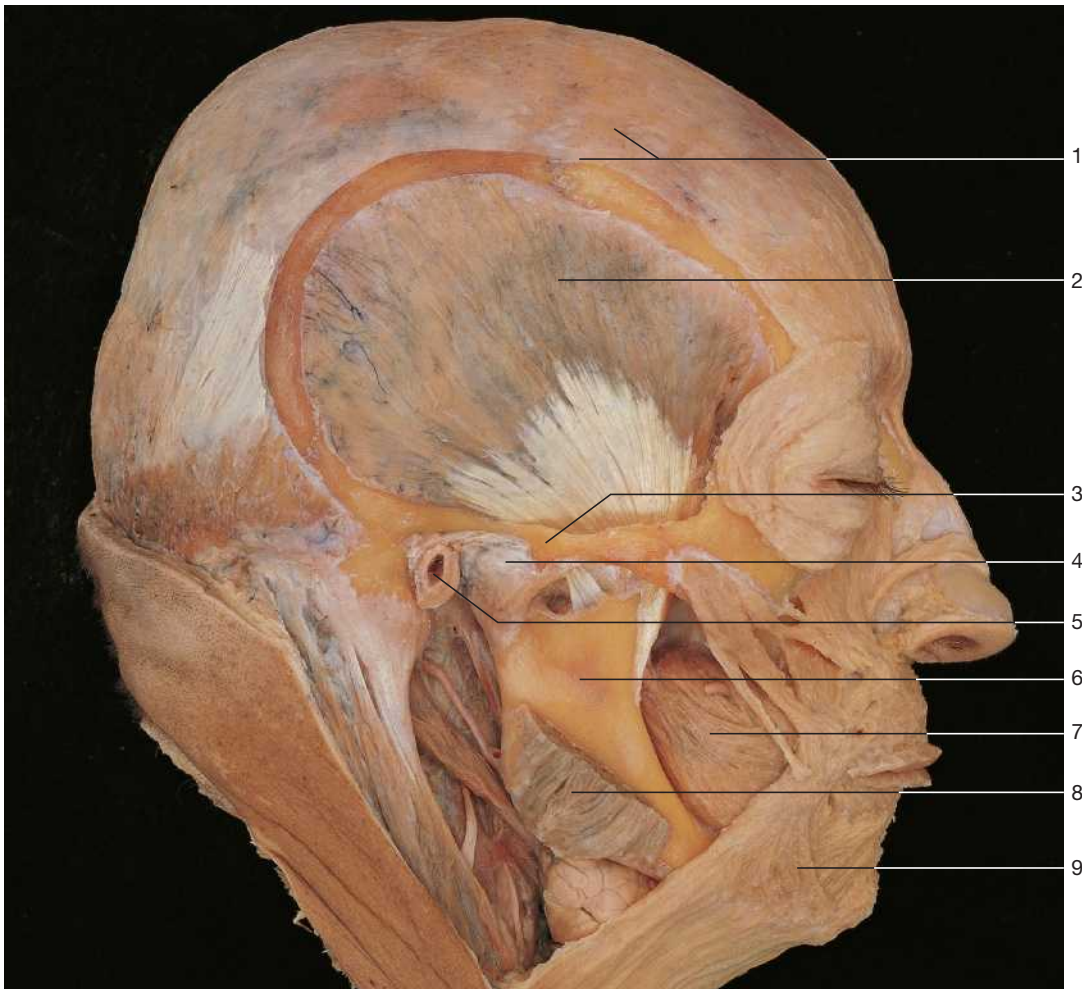


Kiefergelenk und Kaumuskulatur. Die Muskelfaszien wurden entfernt. Darstellung von M. temporalis und M. masseter.

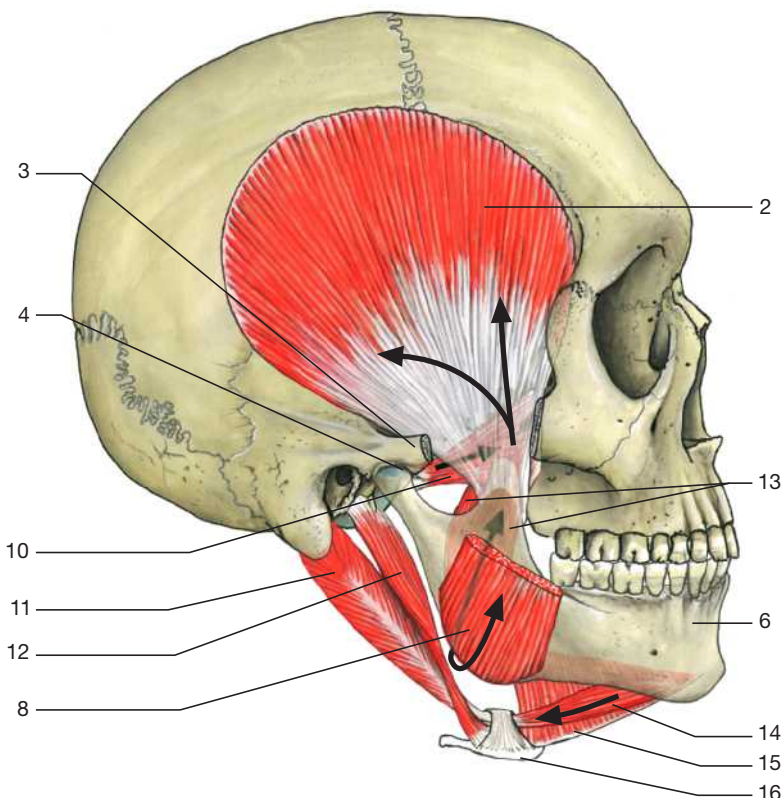


- 1 Galea aponeurotica
- 2 Venter frontalis des M. occipitofrontalis
- 3 M. temporalis
- 4 Jochbogen (Arcus zygomaticus)
- 5 Kiefergelenk (Articulatio temporomandibularis)
- 6 Äußerer Gehörgang
- 7 Mandibula
- 8 M. masseter
- 9 M. buccinator
- 10 Platysma
- 11 Discus articularis im Kiefergelenk
- 12 Proc. coronoideus mandibulae
- 13 Proc. condylaris mandibulae
- 14 Proc. mastoideus

M. temporalis mit seinem Ansatz am Unterkiefer. Jochbogen und M. masseter wurden teilweise entfernt.



Kiefergelenk und Kaumuskulatur. Der M. masseter wurde teilweise entfernt. Der äußere Gehörgang wurde durchtrennt und die Ohrmuschel ebenfalls entfernt.



- 1 Galea aponeurotica
- 2 M. temporalis
- 3 Jochbogen (Arcus zygomaticus)
- 4 Kiefergelenk mit Bandapparat
- 5 Äußerer Gehörgang
- 6 Mandibula
- 7 M. buccinator
- 8 M. masseter (durchtrennt)
- 9 Platysma
- 10 M. pterygoideus lat.
- 11 Venter post. m. digastrici
- 12 M. stylohyoideus
- 13 M. pterygoideus med.
- 14 Venter ant. m. digastrici
- 15 M. mylohyoideus
- 16 Os hyoideum

Wirkung der Kaumuskeln auf das Kiefergelenk (Schema). Pfeile = Zugrichtungen.